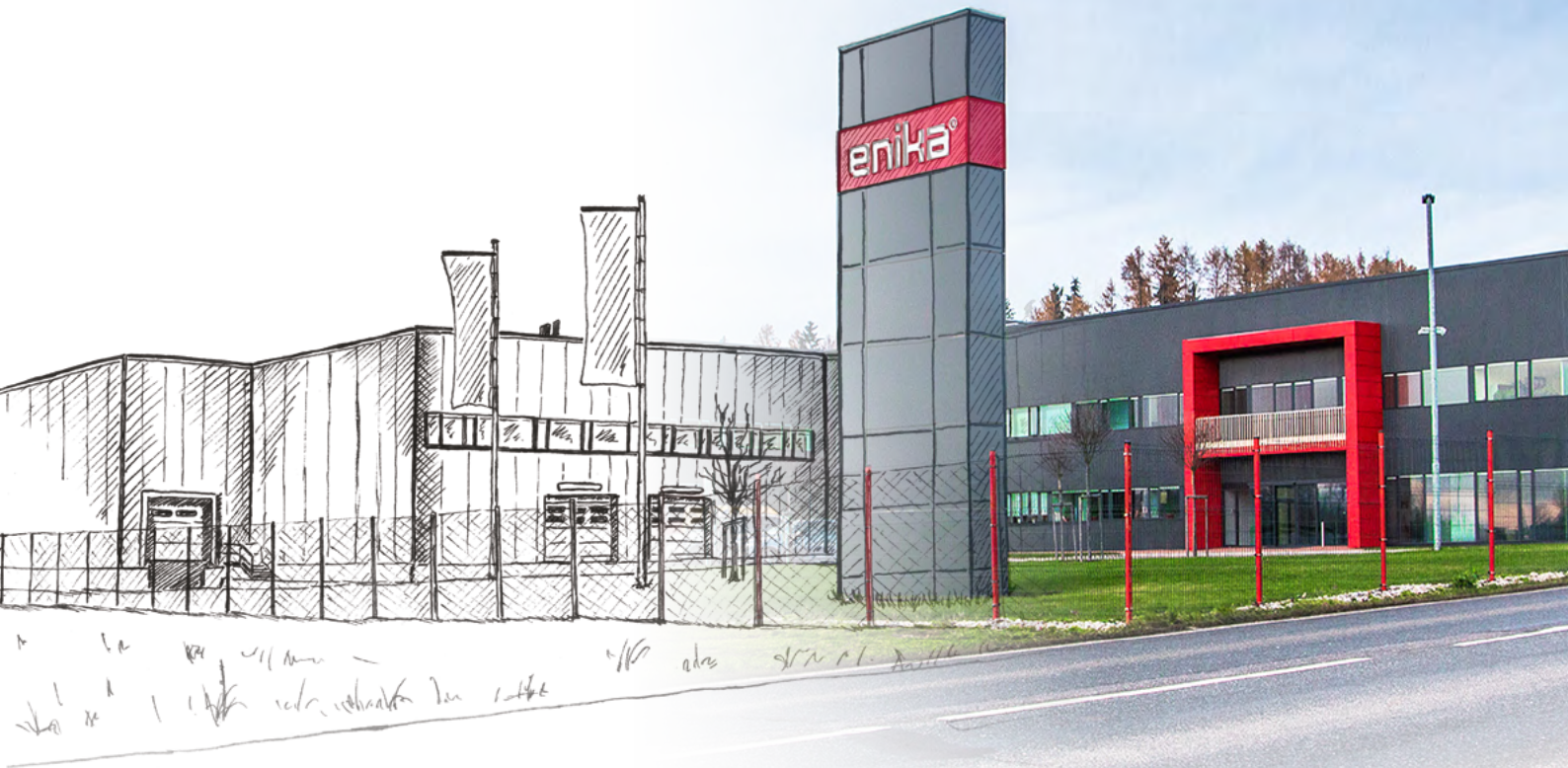


POSEIDON[®]

s respektem k energiím



Aplikace v praxi



Řídicí systém POSEIDON®

ENIKA.CZ patří již řadu let k nejvýznamnějším českým výrobcům bezdrátových technologií. Díky vlastní vývojové základně a více jak 30leté zkušenosti v tomto oboru vznikl moderní řídicí systém POSEIDON®, který se pomocí partnerské sítě distributorů velmi rychle a úspěšně rozšířil po celé Evropě.

Systém je určený k efektivnímu řízení osvětlení a stínění, avšak vzhledem k jeho vysoké flexibilitě ho lze využít pro řadu dalších aplikačních využití, např. bezdrátový přenos HDO signálu, pro přístupové systémy nebo pro měření teploty, vlhkosti a kvality ovzduší v místnosti. Přináší úspory elektrické energie vynakládané na osvětlení i údržbu, zajistí osvětlení dle hygienických norem i komfort a bezpečné prostředí pro zaměstnance. Umožňuje ovládání i z míst, která jsou pro běžnou instalaci nedostupná či nebezpečná (mokrě prostory, umístění na hořlavé podklady, sklo atd.).

Spolehlivost přenosu signálu je zajištěna zvolenou frekvencí 868.3 MHz, opakováním vysílaného kódu a obousměrnou komunikací zabezpečenou pomocí plovoucího kódu.

Vzdálenost přenosu signálu s použitím vhodně zvolených antén je možné uskutečnit až na 3 km. Díky jednoduché instalaci není potřeba speciální proškolení pro elektroinstalační firmy. Portfolio systému obsahuje mobilní i nástěnné vysílače různých designů, přijímače (DALI, 01-10V, relé), regulátory osvětlení, senzory pohybu, osvětlení, teploty, vlhkosti, CO₂ atd.

Systém nabízí výhodné řešení pro instalace do komerčních budov, průmyslu, logistiky, domovních aplikací a pro řízení venkovního osvětlení, kde je požadavek řízení na velké vzdálenosti. Celý systém je zaměřen na úspory, bezpečnost, komfort, snadné ovládání a moderní design.

PŘEDNOSTI SYSTÉMU POSEIDON®

- Úspora energie díky automatické regulaci osvětlení a detekci pohybu
- Vysoká flexibilita řešení
- Jednoduchá instalace a úprava funkcionality v případě dispozičních změn
- Robustní systém s možností řízení kvality ovzduší v místnosti (teplota, vlhkost, CO₂)
- Možnost integrace do nadřazených systémů (BMS)
- Záruka dodržování světelných a bezpečnostních norem
- Bezdrátové nastavení a uvedení do provozu
- Přijímače slouží zároveň jako opakovače signálu
- Ideální systém pro novostavby, rekonstrukce i dodatečné montáže



€ POSEIDON®





Office

str. 6 – 17

- kancelářské budovy
- nákupní galerie, obchody
- školy, výzkumná a vývojová pracoviště
- rekonstrukce historických budov

Industry

str. 18 – 29

- výrobní haly
- sklady
- logistická centra

City

str. 30 – 39

- veřejné a areálové osvětlení
- parkoviště
- nádraží
- sportoviště a cyklostezky
- zoologické zahrady

Home

str. 40 – 47

- moderní bytové novostavby
- rodinné domy
- dřevostavby

**Soupis systémových
prvků POSEIDON®**

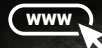
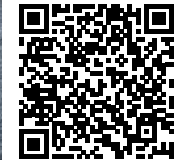
str. 50 – 51

Office

POSEIDON®

POSEIDON® Office je vhodný pro instalace od malých kanceláří až po kancelářská patra nebo celé administrativní budovy. Přináší úspory elektrické energie vynakládané na osvětlení i na údržbu. Zároveň zajišťuje osvětlení dle hygienických norem, komfort a bezpečnost prostředí pro zaměstnance i snadné ovládání. Je vhodný jak pro novostavby, tak i pro rekonstrukce či dodatečné montáže.







Regulace osvětlení na konstantní úroveň

Osoba přicházející do místnosti rozsvítí pomocí nástěnného vysílače. Regulátor osvětlení s detektorem přítomnosti bude udržovat hladinu umělého osvětlení na požadované úrovni v závislosti na intenzitě denního přísvitu. V případě, že ve sledovaném prostoru nikdo nebude, zařízení automaticky vypne osvětlení. Tím je zajištěno, že se svítí jenom tam, kde je to potřeba a kolik je potřeba. Každé svítidlo může být ovládané samostatně z důvodu požadavku na jednoduché

následné dispoziční změny interiéru. Regulace vnitřního osvětlení v závislosti na venkovním osvětlení je nejmodernějším způsobem ovládání svítidel. Takto lze docílit značné úspory energie vynakládané na provoz svítidel.



ZÁKLADNÍ SYSTÉMOVÉ PRVKY

Regulátor osvětlení s detektorem přítomnosti P8 LR C, P8 LR CF, P8 LR CF DLM, P8 LR W, P8 TR PSMR16 (HR)

Přijímač s DALI výstupem P8 R 4 DLA N, P8 R 4 DLA I

Nástěnný/mobilní vysílač POSEIDON®



Automatické spínání osvětlení v závislosti na pohybu

Kancelářské koridory či průchozí chodby jsou prostory, kde není nutné stálé osvětlení, protože dochází k častému pohybu osob, ale vždy pouze na krátký časový úsek. Aby bylo stále zajištěno osvětlení, a to pouze na nejnutnější dobu v okamžiku přítomnosti osob, je vhodné zvolit snímač pohybu.

Tento prvek snímá prostor ve svém zorném poli a pokud rozpozná pohyb, sepne světlo. Procházejícím osobám tak odpadá potřeba neustálého rozsvícení osvětlení a zhasínání, které je častou příčinou zbytečných nákladů na energie.



ZÁKLADNÍ SYSTÉMOVÉ PRVKY

Snímač pohybu P8 T PS W, P8 T PSMR16/A (HR)

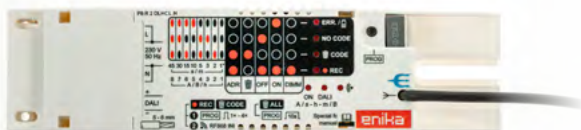
Přijímač POSEIDON® P8 R 2 N, P8 R 1 I, P8 R 8 S3, P8 R 2(4,8) DIN, P8 R 2 U



Simulace přirozeného denního světla (HCL)

Řízení osvětlení na základě Human Centric Lighting (HCL) představuje inovativní přístup, který zdůrazňuje vliv osvětlení na lidský biologický rytmus. Veřejné prostory, kanceláře a domovy mohou využívat řízení osvětlení HCL k podpoře produktivity, zlepšení nálady a optimalizaci spánkových vzorců.

V kombinaci s moderními technologiemi, jako jsou senzory pohybu, regulátory osvětlení a systémy automatizace, lze dosáhnout efektivního a energeticky úsporného řízení osvětlení.



ZÁKLADNÍ SYSTÉMOVÉ PRVKY

Přijímač s DALI výstupem P8 R 2 DLHCL N

Regulátor osvětlení s detektorem přítomnosti P8 LR C, P8 LR CF, P8 LR CF DLM, P8 LR W, P8 TR PSMR16 (HR)

Nástěnný/mobilní vysílač POSEIDON®



Ovládání rolet a žaluzií

Speciálně navržené univerzální řešení pro ovládání rolet a žaluzií oceňují především správci budov, systémoví integrátoři a elektroinstalační firmy. Zaručuje jednoduchou montáž, flexibilní rozmístění vysílačů (ovladačů) v interiéru a vynikající technické parametry s až 10letou životností baterie.

Polohu rolet či naklopení žaluzií lze uživatelsky nastavit dle individuálních potřeb osob přítomných v kanceláři, automaticky na základě venkovní intenzity osvětlení nebo jednoduše dle pracovní doby. Přijímače jsou určeny pro ovládání pomocí nástěnných/mobilních vysílačů POSEIDON®, případně pomocí ethernetového rozhraní na základě požadavků z řídicích systémů budov.



ZÁKLADNÍ SYSTÉMOVÉ PRVKY

Přijímač POSEIDON® P8 R 4R S, P8 R R I, P8 R R Time (Element/Tango)

Ethernetové rozhraní P8 GWA DIN, P8 TR IP

Nástěnný/mobilní vysílač POSEIDON®



Scénické ovládání

Pomocí systému POSEIDON® lze velmi jednoduše vytvořit vlastní požadované scény pro nejrůznější události jako je schůzka, prezentace, videokonference či scéna pro relax atd. Kombinací stmívacích, reléových a roletových přijímačů lze vytvořit např. scénu, kdy jedním stiskem tlačítka ovladače sjedou rolety, vyjede projekční plátno a automaticky se ztlumí osvětlení v místnosti.

Kdykoliv v budoucnu lze funkcionalitu velmi jednoduše změnit, či rozšířit o další prvky. Zároveň je vše možné propojit se systémem audiovizuální techniky.



ZÁKLADNÍ SYSTÉMOVÉ PRVKY

Řídicí panel AMR-OP87/P02

Přijímač s DALI výstupem P8 R 4 DLA N, P8 R 4 DLA I

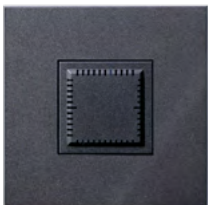
Přijímač POSEIDON® P8 R 4R S, P8 R R I, P8 R R Time (Element, Tango)



Měření kvality vzduchu

Bezdrátový systém POSEIDON® nabízí pohodlné řešení pro snímání teploty, vlhkosti a oxidu uhličitého (CO₂).

Univerzální senzor s nízkým profilem zaručí spolehlivou indikaci překročení nastavených limitů CO₂ pomocí optické a akustické signalizace. Samozřejmostí je i možnost bezdrátového přenosu měřených hodnot do nadřazených systémů budov pomocí ethernetového rozhraní a přímé ovládání komponentů systému POSEIDON®.



ZÁKLADNÍ SYSTÉMOVÉ PRVKY

Snímač kvality vzduchu P8 T CO2 MS, P8 T CO2 TE

Ethernetové rozhraní P8 GWA DIN, P8 TR IP



Přístup do budovy

Ovládání vstupu do budovy nebo areálu firmy lze realizovat pomocí přijímače, který bude zapojen do obvodu elektrického otevírání. Dva výstupní kanály lze využít pro přímé ovládání dveří, vjezdových vrat nebo závor.



Disponuje rozšířenou pamětí na 1000 vysílačů a díky tomu najde své uplatnění při řízení vjezdů na vyhrazená parkoviště velkých firem, úřadů, nemocnic a bytových domů.

Pro vzájemnou komunikaci využívají protokol, který se vyznačuje vysokou rychlostí přenosu zprávy a vysokým stupněm zabezpečení.

ZÁKLADNÍ SYSTÉMOVÉ PRVKY

Přijímač POSEIDON® P8 R 2 DIN AC, P8 R 2 Pulse, P8 TR 2 DIN ACC

Mobilní vysílač POSEIDON®



Záplavový senzor

Vysílač zaplavení je určen k umístění na podlahu, kde v případě zaplavení odvysílá informaci. Přijímač s relé pak může přímo ovládat ventil přívodu vody do budovy. Tímto můžete minimalizovat následné škody při haváriích vodovodního řádu. Disponuje optickou, ale i akustickou signalizací s životností baterie až 5 let.

V případě potřeby je možné vysílač rozšířit o externí snímač teploty a tak mít přehled nejen o stavu zaplavení, ale i o aktuální teplotě. Použití je vhodné jak v administrativních budovách, tak logistických halách, průmyslových objektech i privátním sektoru.



ZÁKLADNÍ SYSTÉMOVÉ PRVKY

Vysílač zaplavení P8 T AQ

Přijímač POSEIDON® P8 R 2 N, P8 R 2 N/K, P8 R 1 I, P8 R 8 S3, P8 R 2(4,8) DIN, P8 R 2 U

Externí čidlo teploty 3292U-A90100

Office reference

POSEIDON®



Radnice, Praha 12



Garland, Jičín



Grande Arche La Défense, Paříž



Astur & Qanto, Svitavy



Riverside Karlín, Prague



Twitter , Paříž

Industry

POSEIDON®

POSEIDON® Industry přináší atraktivní úsporu nákladů na osvětlení, růst komfortu a vyšší bezpečnost práce. Montáž systému je rychlá a snadná, přičemž světelnou soustavu lze spravovat pomocí PC a to jak lokálně, tak i centrálně. Řízení osvětlení POSEIDON® Industry je navrženo tak, aby splnilo platné normy a konkrétní požadavky provozu výrobních hal, skladovacích a logistických center.







Regulace osvětlení s detekcí pohybu

Regulace vnitřního osvětlení v závislosti na množství světla, které proniká do prostoru z venkovního prostředí, patří k moderním způsobům ovládání svítidel. Bezdrátové senzory poskytují maximální flexibilitu při realizaci i při následných změnách v rozmístění technologií. Využitím regulátorů osvětlení v kombinaci s detekcí pohybu lze docílit značné úspory elektrické energie vynakládané na osvětlení.

Průmyslové regulátory společně s přijímači určenými pro řízení stmívatelných svítidel zamezují zbytečnému svícení v koridorech, mezi skladovými regály nebo v prázdných halách např. při obědové pauze. Systém POSEIDON® je možné integrovat do nadřazeného systému řízení budovy pomocí ethernetového rozhraní. Přidáním dotykového terminálu lze rozšířit ovládání pro větší přehlednost a komfort obsluhy.



ZÁKLADNÍ SYSTÉMOVÉ PRVKY

Regulátor osvětlení s detektorem přítomnosti P8 LR HF(C), P8 LR HF(C) DLM

Přijímač s DALI výstupem P8 R DALI IP

Řídicí panel AMR-OP87/V, AMR-OP83

Mobilní/nástěnný vysílač POSEIDON® P8 T 2(3,4,6,8) IP



Integrace svítidel různých výrobců do systému POSEIDON®

Použitím přijímačů s analogovým výstupem ZHAGA lze jednoduše osadit svítidla se stmívatelnými elektronickými předřadníky a zdrojem napájení. Výstupním prvkem přijímače je řídicí signál 0-10V.



ZÁKLADNÍ SYSTÉMOVÉ PRVKY

Přijímač s analogovým výstupem Zhaga P8 R 0110 Z

Mobilní/nástěnný vysílač POSEIDON® P8 T 2(3,4,6,8) IP



Měření teploty a relativní vlhkosti prostoru

Vysílač bezdrátově přenáší údaje o teplotách a relativní vlhkosti monitorovaného prostoru do přijímače (IP brány), který následně předává informaci do nadřazeného řídicího systému budov. Tyto informace jsou pak využívány např. pro řízení vzduchotechniky, vytápění, klimatizace nebo pro řízení provozu strojů či zařízení, které pracují ve specifickém prostředí.

Vysílač teploty je umístěn v plastové krabičce s vysokým krytím, kterou je možné přišroubovat nebo přilepit na jakoukoliv vhodnou plochu. Měření lze využít v průmyslových a administrativních budovách např. ve skladech potravin, léčiv, elektroniky atd.



ZÁKLADNÍ SYSTÉMOVÉ PRVKY

Vysílač teploty a vlhkosti P8 T TempRh IP
Ethernetové rozhraní P8 TR IP, P8 GWA DIN



Bezdrátový přenos hodnot naměřených elektroměry

Sledovat a pravidelně analyzovat spotřebu elektrické energie lze pomocí bezdrátového přenosu hodnot naměřených elektroměry. Přijímač POSEIDON® je sériovou linkou RS-485 propojen s elektroměrem a s použitím protokolu MODBUS RTU z něho načítá hodnoty.

Získané údaje periodicky bezdrátově odesílá do IP brány, která data zpracuje pro další použití. Data z IP brány lze číst pomocí protokolu MODBUS TCP. Zařízení lze aplikovat i pro bezdrátové ovládání audiovizuální techniky a dalších podobných systémů využívajících RS-485.



ZÁKLADNÍ SYSTÉMOVÉ PRVKY

Přijímač P8 R 2 DIN/DATA

Ethernetové rozhraní P8 GWA DIN



Ovládání systému POSEIDON® vypínačem jiného výrobce

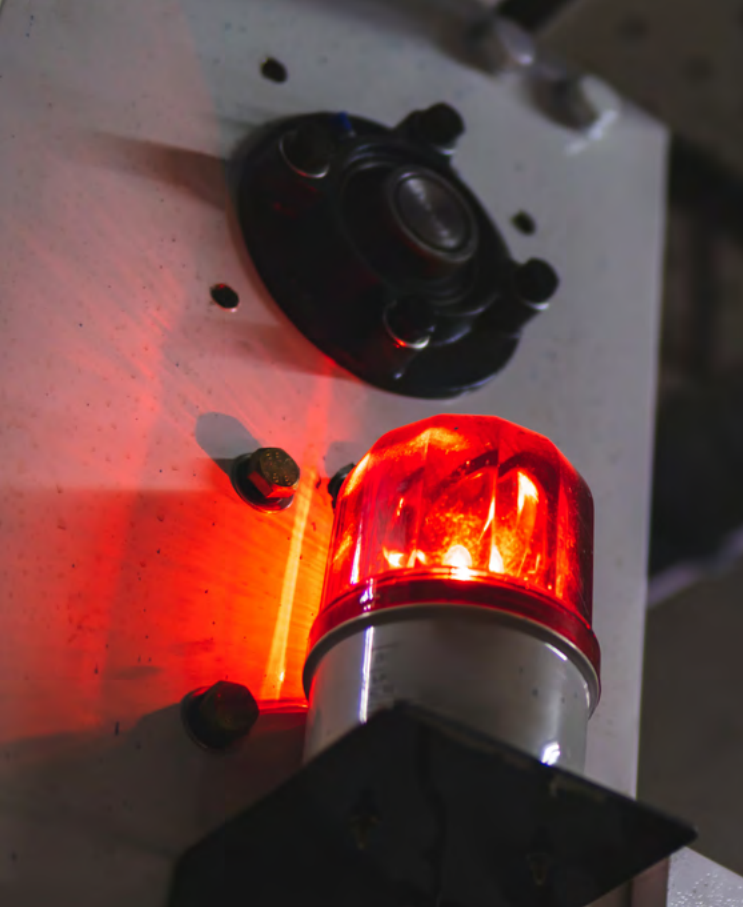
Systém POSEIDON® je připraven i na situaci, kdy budete chtít využít starý mechanický přepínač, aby se nemusela řešit např. nákladná výměna rozvaděče. Řešením je použití dvoukanalového vysílače stavu kontaktů. Vysílač stavu kontaktů slouží spolu s vhodným přijímačem k bezdrátovému přenosu informace o sepnutém nebo rozepnutém kontaktu.

Vysílač stavu kontaktů lze využít také pro přenášení informace pozicních stavů aktivních i pasivních prvků HVAC – stavy (polohy) ventilů a klapek, okenních kontaktů atd. Oba vstupy jsou nezávislé a mohou ovládat různé přijímače.



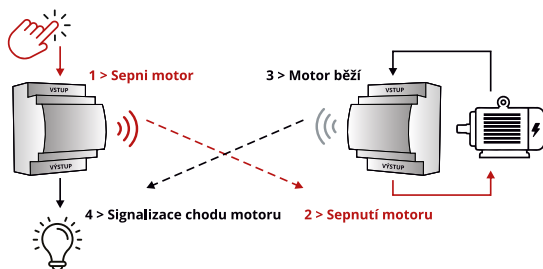
ZÁKLADNÍ SYSTÉMOVÉ PRVKY

Vysílač vstupní informace P8 TR 2C DIN, P8 TR 2U DIN, P8 T 8C S



Potvrzení provozního stavu vzdálených technologií

Naprostu unikátním řešením je přenos vstupní informace se zpětným potvrzením chodu příslušného zařízení. Z ovládacího místa je okamžitě vidět, zda vzdálená technologie, která není ve viditelném dosahu, je aktivní či nikoliv. V případě, že je sepnutý vstup na vysílací straně, je tato informace odeslána a druhý přístroj na přijímací straně tuto informaci vyhodnotí a sepe příslušný výstup. Mezi přístroji funguje obousměrná komunikace a tím je zajištěna maximální spolehlivost přenosu.




Tato vlastnost mimo jiné umožňuje zpětnou signalizaci stavu sledovaného zařízení. V případě ztráty signálu z vysílače je možné definovat stav výstupu na přijímací straně.

Spolehlivosti této aplikace je možné využít např. při ovládání vzdálených čerpadel ve vodárnách. Použitím vhodné antény můžeme navíc docílit dosahu na vzdálenost až 3 km.



ZÁKLADNÍ SYSTÉMOVÉ PRVKY

Vysílač vstupní informace P8 TR 2C DIN, P8 TR 2U DIN
Externí anténa P8 A EXT2, P8 A EXT1, P8 A INT1, P8 A INT2



Ovládání vjezdových vrat z vysokozdvížného vozíku

Rychlého a pohodlného ovládání vjezdových vrat, závor nebo bran docílíme připojením přijímače k řídicí jednotce motoru, který se spáruje s některým z vysílačů POSEIDON® a umožní tím bezpečně vzdáleně ovládat dané zařízení.

Velmi oblíbené je řešení za použití vysílače ve formě bezdrátové klávesnice, která nabízí možnost pracovat v režimu přímého vysílání v tlačítkové kombinaci až 9999 kanálů – ovládaných zařízení. K otevření vrat se použije vždy konkrétní číselné označení. Signál je rádiový, všesměrový s dosahem až 150 m ve volném prostoru, takže vrata bude možné ovládat s dostatečným předstihem. Z bezpečnostních důvodů je rádiový přenos zabezpečen unikátním plovoucím kódem, který vylučuje jeho dekódování a tím i možné zneužití.



ZÁKLADNÍ SYSTÉMOVÉ PRVKY

Přijímač POSEIDON® P8 R 2 Pulse, P8 R 2 DIN AC, P8 TR 2 DIN ACC
Mobilní vysílač POSEIDON® P8 T Keyboard, P8 T 4 Disc-IP65



Přístupový systém do areálu firmy

Přístupový systém POSEIDON® zajišťuje bezpečný přístup osob nebo vjezd vozidel do nejrůznějších objektů, budov, areálů či parkovišť. Přijímače otevírají brány, dveře nebo závory na základě pokynů od bezdrátových vysílačů. Pro každé tlačítko vysílače je možné nastavit různou funkci na různých místech objektu.



Sytém umožňuje prostřednictvím ethernetového rozhraní v kombinaci s integrovaným webservrem vzdálený přístup pro nastavení. Lze vytvářet uživatelské skupiny, definovat časově omezený přístup a samozřejmě je i archivace jednotlivých událostí. Ve spolupráci s libovolným vysílačem POSEIDON® umožňuje zabezpečený rádiový přenos bez možnosti nežádoucího dekodování.

ZÁKLADNÍ SYSTÉMOVÉ PRVKY

Přijímač POSEIDON® P8 TR 2 DIN ACC

Mobilní vysílač POSEIDON®

Industry reference

POSEIDON®



Delteco, Španělsko



Juta, Dvůr Králové nad Labem



Zimní stadion Dvůr Králové



Astur & Qanto, Svitavy



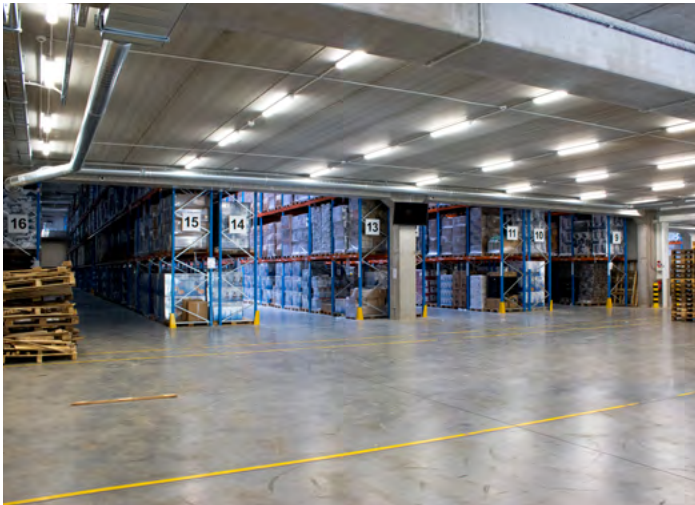
Mantova, Itálie



JJA, Fracie



Riverside Karlín



Garland, Jičín



ASSA ABLOY, Rychnov nad Kněžnou

City

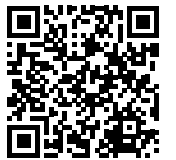
POSEIDON®

Systém POSEIDON® City nabízí efektivní a velmi komfortní způsob řízení venkovního osvětlení s důrazem na bezpečnost a úspory energií. Systém je postaven na moderní a dynamicky se rozvíjející technologii LoRa WAN, která komunikuje na velké vzdálenosti, umožňuje ovládat venkovní osvětlení a regulovat jeho intenzitu ve městech a obcích, průmyslových areálech, sportovištích, parkovištích, rezidenčních oblastech či nádražích.

Moderní a celosvětově se rozšiřující síť je používána nejen pro účely řízení osvětlení, ale např. pro sběr dat z elektroměrů, informací o stavu zaplnění kontejnerů na odpad, údajů o stavu ovzduší atd.

Vývojové oddělení společnosti ENIKA.CZ přináší vlastní know-how, díky kterému jsme schopni pružně reagovat na požadavky, a být tak spolutvůrci Vašich projektů.







Řízení venkovního osvětlení měst a obcí

Nechcete z důvodu úspor svítit každou druhou lampou nebo dokonce v noci vypínat venkovní osvětlení? Chcete bezpečné město či obec? Pokud na tyto dvě otázky odpovíte ano, pak je tu pro vás systém POSEIDON® City. Systém vám pomůže řídit osvětlení efektivně a umožní i ovládání dalších zařízení, které máte pod svojí správou.

Díky GPS modulu dojde k automatickému zařazení svítidla do běžícího systému. V případě chyby v komunikaci (např. výpadek signálu) přejde svítidlo do autonomního režimu dle nastavených parametrů.



Zajistí, že se bude svítit jen tehdy, je-li to nutné a pouze tolik, kolik je nutné dle jasně definovaných astronomických hodin. Jednoduchým způsobem budete moci měnit intenzitu osvětlení v různých lokacích nezávisle na sobě. Úpravou intenzity osvětlení dokážete zvýšit bezpečnost v místech, která jsou riziková (přechody pro chodce, zastávky, školy, restaurace atd.). Svítidla je možné ovládat jednotlivě nebo jako definované skupiny. To vše v přehledné aplikaci v PC, tabletu nebo mobilu. Při rozsvícení vánočního stromku na náměstí již nebudete muset čekat u rozvaděče.

ZÁKLADNÍ SYSTÉMOVÉ PRVKY

Přijímač POSEIDON® City L8 R DALI NEMA, L8 R 0110 NEMA, L8 R DALI ZHAGA
Gateway L8 GW LOIP65OUTEU868, L8 GW LOIP65INEU868
Aplikace POSEIDON® City



Řízení areálového osvětlení

Každý areál firmy má svůj specifický provoz a z něho vyplývající potřebu pro zajištění osvětlení. Ať jsou to směnné provoz, nutnost zajištění průjezdnosti v dlouhých odstupech, nepravidelné průjezdy, zajištění světla pro kamerové systémy atd.

POSEIDON® City vám umožní přesně nastavit osvětlení tak, aby zajistilo maximální bezpečnost, ale zároveň nevznikaly zbytečné náklady za elektrickou energii.



Rozdělením areálu do zón dle provozních potřeb (parkoviště, komunikace, chodník, skladové plochy, reklamy) získáte možnost volby různé intenzity osvětlení. Ve všech zónách není potřeba udržovat vždy výkon svícení na maximum, díky čemuž lze docílit úspor energie. Přehledem o stavu svítidel na jednom místě zredukujete potřebu pravidelných kontrol na funkčnost osvětlení pro zachování bezpečnosti, systém vám závady ohlásí.

Tímto způsobem nejen zefektivníte provoz areálového osvětlení, ale také přispíváte ke snížení energetické zátěže a světelného smogu.

ZÁKLADNÍ SYSTÉMOVÉ PRVKY

Přijímač POSEIDON® City L8 R DALI NEMA, L8 R 0110 NEMA, L8 R DALI ZHAGA
Gateway L8 GW LOIP65OUTEU868, L8 GW LOIP65INEU868

Aplikace POSEIDON® City



Řízení osvětlení parkoviště obchodního centra

Osvětlení celého parkoviště může být ovládáno jako jedna nebo více skupin. Provoz svítidel je přizpůsoben otvírací době prodejny, a to předem určeným časovým plánem, který je možný kdykoliv měnit.

Provozovatel má vždy přehled o době svícení, stavu jednotlivých svítidel a spotřebované energii. V případě poruchy je pak informován reportem z aplikace, která je zároveň jednoduchým nástrojem pro nastavení a ovládání celého systému.

POSEIDON® City je možné použít i pro ovládání osvětlení reklamních ploch a dalších zařízení, u kterých je kladen důraz na úsporu elektrické energie a bezpečnost.



ZÁKLADNÍ SYSTÉMOVÉ PRVKY

Příjímač POSEIDON® City L8 R DALI NEMA, L8 R 0110 NEMA, L8 R DALI ZHAGA
Gateway L8 GW LOIP65OUTEU868, L8 GW LOIP65INEU868
Aplikace POSEIDON® City



Řízení osvětlení sportovního areálu

Sportovní areály jsou mnohdy využívány pro různé druhy aktivit a to při různém počtu sportovců. Někdy se plocha využívá pouze částečně, ale přitom není možné dostatečně redukovat osvětlení, čímž vznikají zbytečné náklady na energie.

Řešením je řídicí systém POSEIDON® City, který umožní rozdělit areál nebo hřiště do několika skupin. Tyto skupiny je pak možné pohodlně ovládat např. z tabletu samostatně nebo hromadně v režimu intenzity 0-100 %.

Můžete si přednastavit „scény“ – zápas, trénink, sekání trávy, ½ hřiště 50 %, atd. Poté již bude pro vaše sportovce jednoduché zvolit to správné osvětlení, které jim zajistí ideální podmínky pro dobrý výkon a divákům sledování každého detailu zápasu.

ZÁKLADNÍ SYSTÉMOVÉ PRVKY

Přijímač POSEIDON® City L8 R DALI NEMA, L8 R 0110 NEMA, L8 R DALI ZHAGA
Gateway L8 GW LOIP65OUTEU868, L8 GW LOIP65INEU868
Aplikace POSEIDON® City





Řízení nejen osvětlení – autobusové nádraží, parky, fontány, ...

V každé obci či městě se najde mnoho zákoutí a zajímavých prvků, které svým architektonickým, historickým či přírodně designovým rázem slouží k dotváření jedinečného charakteru daného místa. Údržba a kontrola nočního nasvícení těchto míst je však většinou náročná a individuální. POSEIDON® City může mimo pouličního osvětlení ovládat právě i tyto prvky a díky tomu získáte nejen přehled, ale hlavně i značné úspory, které jsou na podobné činnosti potřeba vynakládat.

Na fotografii je znázorněno autobusové nádraží v Nové Pace, které může být ovládáno odděleně dle začátku a konce denního jízdního řádu od ostatního veřejného osvětlení. Součástí je také designový vodní prvek, kde je řízeno nejen osvětlení, ale také spuštění vodního čerpadla.

Stejným způsobem si přehledně můžete zajistit parky, sochy, nasvětlení fasád historických objektů atd.



ZÁKLADNÍ SYSTÉMOVÉ PRVKY

Přijímač POSEIDON® City L8 R DALI NEMA, L8 R 0110 NEMA, L8 R DALI ZHAGA
Gateway L8 GW LOIP65OUTEU868, L8 GW LOIP65INEU868
Aplikace POSEIDON® City



Řízení osvětlení cyklostezek

Chcete zajistit bezpečné a úsporné osvětlení pro cyklostezky ve vaší obci či městě? Systém POSEIDON® City nabízí inteligentní řešení, které zajišťuje bezpečnost a zároveň šetří energii. Tento systém ovládá svítidla na cyklostezkách tak, aby světla svítala jen tehdy, když je to potřeba. Osvětlení lze nastavit podle časového plánu, takže světla svítí například během večerních a ranních hodin.

Systém je vybaven pohybovými senzory umístěnými na klíčových místech, jako jsou konce cyklostezky a křižovatky.

Tyto senzory detekují pohyb cyklistů a chodců a automaticky rozsvítí osvětlení podél trasy. Jakmile pohyb ustane, svítidla se po určité době bez pohybu zhasnou nebo sníží intenzitu na úspornou úroveň, což šetří energii a snižuje světelné znečištění.

Všechna zařízení v systému komunikují bezdrátově, vše lze snadno ovládat a monitorovat přes moderní uživatelské rozhraní dostupné na PC, tabletu nebo mobilu.



ZÁKLADNÍ SYSTÉMOVÉ PRVKY

Přijímač POSEIDON® City L8 R DALI NEMA, L8 R 0110 NEMA, L8 R DALI ZHAGA

Senzor pohybu L8 PS 2388426-1

Gateway L8 GW LOIP65OUTEU868, L8 GW LOIP65INEU868

Aplikace POSEIDON® City



Zoologická zahrada

Systém POSEIDON® City není určen pouze pro města a obce, ale najde uplatnění i ve specifických prostředích, jako jsou zoologické zahrady. Jeho inteligentní funkce přináší výhody jak návštěvníkům, tak zvířatům. Přirozený denní cyklus zvířat je podporován automatickým ztlumením osvětlení ve výběžích během času odpočinku či spánku, což zajišťuje pohodu a plynulý průběh života zvířat. Otvírání výběhů je zautomatizováno podle předem nastaveného časového plánu.



Systém rovněž spouští automatická upozornění o blížícím se konci zavírací doby, přičemž osvětlení prohlídkových tras je řízeno tak, aby zajišťovalo dostatečnou viditelnost a zároveň neohrožovalo bezpečnost návštěvníků. POSEIDON® City také umožňuje bezdrátovým způsobem dálkově sbírat data o spotřebě energie jak ve vnitřních pavilonech, tak i venkovních prostorech. To poskytuje provozovatelům zahrad ucelený přehled o energetické efektivitě a usnadňuje optimalizaci provozních nákladů.

ZÁKLADNÍ SYSTÉMOVÉ PRVKY

Přijímač POSEIDON® City L8 R DALI NEMA, L8 R 0110 NEMA, L8 R DALI ZHAGA

Senzor pohybu L8 PS 2388426-1

Gateway L8 GW LOIP65OUTEU868, L8 GW LOIP65INEU868

Aplikace POSEIDON® City

City reference

POSEIDON®



Kostel Panny Marie Sedmibolestné, Krnov



Rozhledna Cvilín



Sjezdovka Červenohorské sedlo



Autobusové nádraží, Nová Paka



Vysočina Aréna, Nové Město na Moravě



ZOO Park Skalka



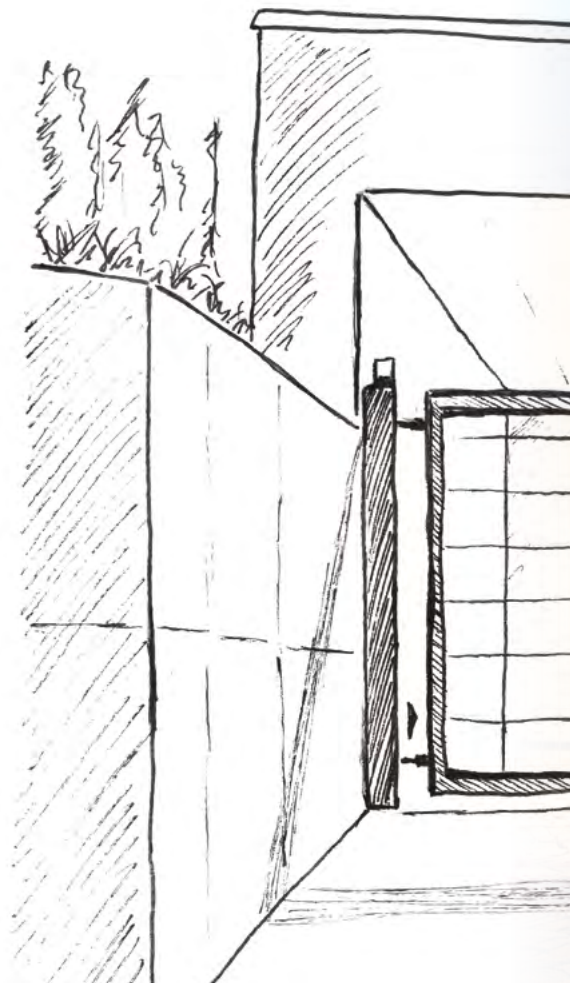
Veřejné osvětlení, Butoves

Home

POSEIDON®

Systém POSEIDON® Home nabízí efektivní způsob řízení nejen osvětlení. Svým uživatelům přináší výhody v podobě zvýšeného komfortu, možnosti individuálního přizpůsobení funkcí, úspory času i snížení nákladů na provoz domácnosti.

Je vhodný jak pro novostavby, tak i pro rekonstrukce či dodatečné montáže.







Ovládání vjezdové brány

Automatické otevírání a zavírání vjezdové brány či garážových vrat se stalo běžnou součástí mnoha domácností. K řídicí jednotce motoru brány stačí připojit přijímač a k němu napárovat libovolný vysílač POSEIDON®. Rádiový přenos je zabezpečen proti zneužití unikátním plovoucím kódem, tedy není možné, že vaše vrata bude ovládat soused. Pro domácí kutily lze použít např. i pro otevírání skleníku, kurníků a nebo úložného prostoru odpadu při příjezdu popelářského vozu.



ZÁKLADNÍ SYSTÉMOVÉ PRVKY

Přijímač POSEIDON® P8 R 2 Pulse,
P8 R 2 DIN AC

Mobilní vysílač POSEIDON®



Ovládání více samostatných okruhů

Pomocí jednoho přijímače lze samostatně spínat elektrické okruhy pro ovládání např. filtrace bazénu, osvětlení kolem domu, pergoly, fontány, atd. V rozvaděči připojte požadované okruhy na univerzální 8kanálový přijímač, každému kanálu nahrajte libovolný mobilní nebo nástěnný vysílač POSEIDON® a máte „chytrou“ domácnost, kdy není potřeba odcházet od bazénu. Pokud se vám to zalíbí, je možné instalaci jednoduše rozšířit o další přijímače.



Rozšíření stávajícího vypínače o další bezdrátové ovladače

ZÁKLADNÍ SYSTÉMOVÉ PRVKY

Přijímač POSEIDON® P8 R 2(4,8) DIN, P8 R 8 S3,
P8 R 2 N, P8 R 2 N/K, P8 R 1 I, P8 R 2 U
Nástěnný/mobilní vysílač POSEIDON®



Pokud je již veškerá elektroinstalace v domácnosti hotová a vy potřebujete klasický drátový vypínač s funkcí zapni/vypni přemístit na protější stěnu, zaměřte ho za elektronický vypínač s vestavěným přijímačem POSEIDON®. Nahradíme-li tímto přijímačem klasický vypínač, funkce vypínače zůstává zachována, ale navíc je možnost ovládat svítidlo dalšími až 32 nezávislými vypínači (vysílači) POSEIDON®, které lze libovolně rozmístit v domácnosti a přidat tak další ovládací místa.



ZÁKLADNÍ SYSTÉMOVÉ PRVKY

Přijímač POSEIDON® P8 R 1 Time
(Element, Tango)
Nástěnný/mobilní vysílač POSEIDON®



Ovládání jasu stmívatelných žárovek

Máte rádi příjemnou atmosféru se skleničkou vína, ale světlo je příliš silné? Pak místo stávajícího drátového vypínače zapojte do obvodu vestavěný přijímač se stmívačem, který je určen pro dálkové ovládání jasu různých stmívatelných zdrojů světla.

Přijímač umožňuje stmívat žárovky i stmívatelné LED retrofity a je určen pro vestavění do běžné instalační krabice případně přímo do svítidel nebo jiných prostor. Do paměti přijímače je možné nahrát libovolné mobilní nebo nástěnné vysílače POSEIDON® v designu dle vašeho výběru.



ZÁKLADNÍ SYSTÉMOVÉ PRVKY

Vestavný přijímač se stmívačem P8 R D I, P8 R D I/LED
Nástěnný/mobilní vysílač POSEIDON®



Řízení svítidel vybavených stmívatelnými předřadníky DALI nebo 1-10V

Pro řízení svítidel s předřadníky DALI je systém vybaven přijímači, které v kombinaci s vysílači v designu POSEIDON® umožňují použít tento moderní způsob ovládání svítidel, který se postupně z oblasti kancelářských a průmyslových budov přenáší i do oblasti domácího bydlení.

Přijímače je možné integrovat přímo do svítidel nebo umístit do stropních podhledů či dalších prostor. Systém disponuje též přijímači pro řízení předřadníků 01-10V.



ZÁKLADNÍ SYSTÉMOVÉ PRVKY

Přijímač POSEIDON® P8 TR 2C DIN, P8 TR 2U DIN, P8 T 8C S
Nástěnný/mobilní vysílač POSEIDON®



Ovládání rolet a žaluzií

Pro pohodlné ovládání žaluzií nebo rolet z domu, terasy či zahrady je možné k motoru umístit vestavný přijímač, který je speciálně navržen pro ovládání stínící techniky. Díky malým rozměrům je vhodný pro vestavbu do běžné elektroinstalační krabice s minimální hloubkou 40 mm. Tento přijímač pak jednoduše spárujete s libovolným mobilním nebo nástěnným vysílačem POSEIDON®. Nyní bude možné ovládat rolety bezdrátově z několika nezávislých míst.



ZÁKLADNÍ SYSTÉMOVÉ PRVKY

Přijímač POSEIDON® P8 R R I,
P8 R R Time (Element, Tango), P8 R 4R S
Nástěnný/mobilní vysílač POSEIDON®



Scénické ovládání

Vybraným tlačítkem libovolného ovladače POSEIDON® lze ovládat více zařízení najednou (např. zatáhnout rolety, spustit světelné scény, ztlumit osvětlení chodeb). Možností je nespočet a konfiguraci lze kdykoliv změnit. Vymýšlejte nemožné a překvapte své návštěvy.

Pro lepší přehlednost vám ENIKA.CZ potiskne vysílač dle vašeho přání.



Přenos signálu HDO

ZÁKLADNÍ SYSTÉMOVÉ PRVKY

Stmívací přijímač POSEIDON® P8 R 4 DLA N,
P8 R 01-10 N, P8 R D I, P8 R D I/LED

Roletový přijímač Poseidon® P8 R R I,
P8 R R Time (Element, Tango), P8 R 4R S
Nástěnný/mobilní vysílač POSEIDON®



Máte více tarifů elektrické energie a snažíte se co nejvíce využívat toho levnějšího? Pak je tu řešení, které vyšle bezdrátově informaci, že právě nyní máte levný proud a pračka může spustit. Pro ovládání lze použít vysílače stavu napětí, který po přivedení napětí na jeden ze dvou vstupů vyšle tuto informaci k přijímači – spotřebiči (např. přímotopné topení, bojler, akumulační kamna) nebo do vzdáleného rozváděče, kde je umístěn libovolný přijímač systému POSEIDON®. Dosah pro vysílaný signál je až 150 m ve volném prostoru. Pokud máte přijímač HDO daleko od domu, můžete vzdálenost prodloužit pomocí připojení externí antény, která vám v případě přímé viditelnosti pomůže docílit vzdálenosti až 3 km.



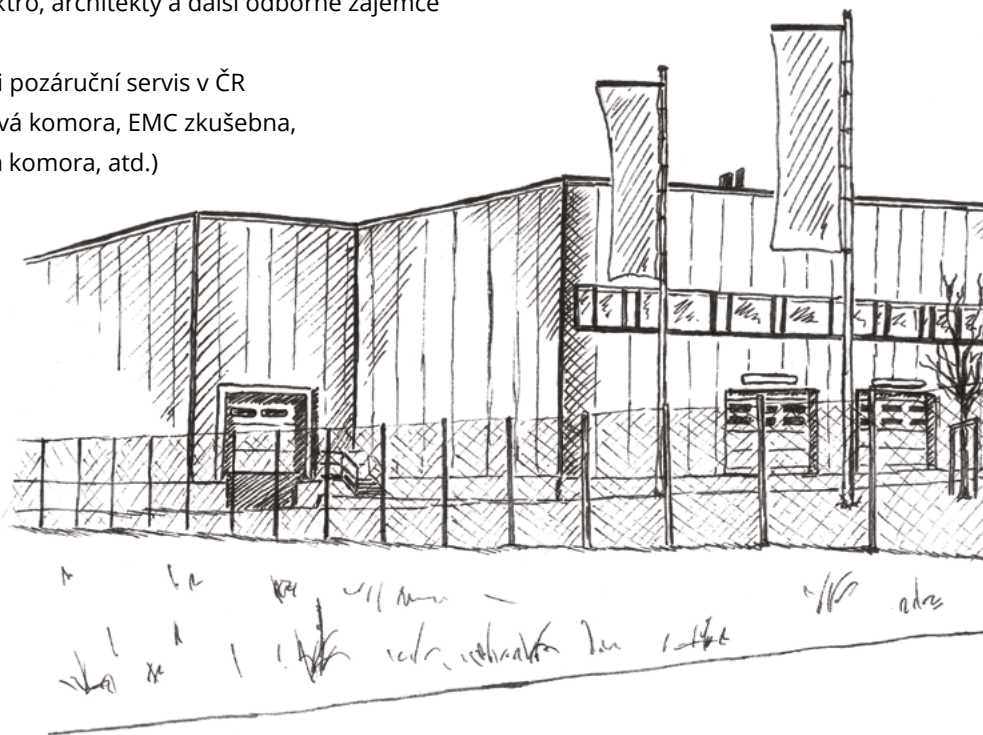
ZÁKLADNÍ SYSTÉMOVÉ PRVKY

Vysílače vstupní informace P8 TR 2U DIN, P8 TR 2C DIN
Přijímač POSEIDON® P8 R 2(4,8) DIN, P8 R 8 S3, P8 R 2 N
Externí anténa P8 A EXT2

Proč POSEIDON® z Nové Paky:

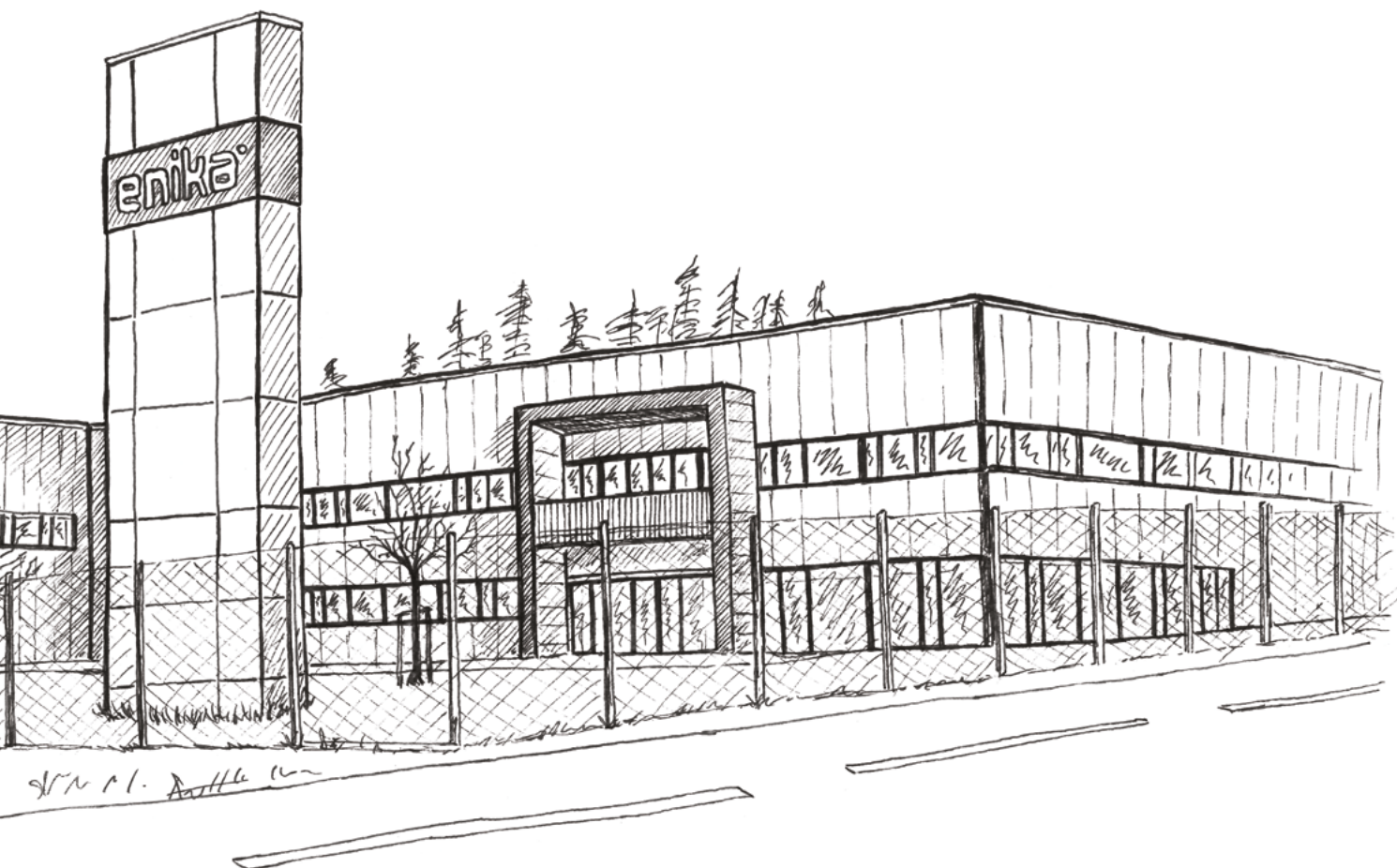
- **POSEIDON® je vyvíjen a vyráběn českou firmou ENIKA.CZ s.r.o. s více než 30letou zkušeností s řídicími systémy, osvětlením a komponenty**
- **Možnost řešení šitého na míru dle potřeb zákazníka**
- **Záruka 5let**
- **Bezpečnost komunikačního protokolu – vlastnictví výrobce**
- **Zpracování návrhu systému řízení zdarma**

- Vlastní software ke konfiguraci
- Pravidelná školení pro projektanty a elektroinstalační firmy, systémové integrátory, projektanty elektro, architektky a další odborné zájemce
- Garance kvality i bezpečnosti výrobků
- Technická podpora, kompletní záruční i pozáruční servis v ČR
- Vlastní testovací pracoviště (bezodrazová komora, EMC zkušebna, testovací dráha na PIR senzory, tepelná komora, atd.)



 POSEIDON®

s respektem k energiím



Soupis systémových prvků POSEIDON®

Přijímače spínačů



P8 R 1 I



P8 R 2 N



P8 R 2 N/K



P8 R 8 S3



P8 R 2 DIN



P8 R 2 DIN/DATA



P8 R 4 DIN



P8 R 8 DIN



P8 R 2 U



P8 R 1 Time



P8 R 1 Tango



P8 R 1 Element

Přijímače stmívání



P8 R 4 DLA N



P8 R DALI IP



P8 R 01-10 N



P8 R D I



P8 R D I/LED



P8 R 2 DLHCL N



P8 R 0110 Z



P8 R 4 DLA I

Přijímače žaluziové



P8 R R I



P8 R 4R S



P8 R R Time



P8 R R Element



P8 R R Tango

Přijímače pro přístupové systémy



P8 R 2 Pulse



P8 R 2 DIN AC



P8 TR 2 DIN ACC

Regulátory osvětlení



P8 LR C



P8 LR W



P8 TR PSMR16



P8 TR PSMR16 HR



P8 LR HF



P8 LR HC



P8 LR HF DLM



P8 LR HC DLM



P8 LR CF



P8 LR CF DLM

Snímače kvality vzduchu



P8 T CO2 MS



P8 T CO2 MR



P8 T CO2 TE



P8 T TempRH IP

Senzory pohybu



P8 T PS W



P8 T PSMR16/A



P8 T PSMR16/A HR



P8 TR IP



P8 GWA DIN



Výběr



P8 T Keyboard



P8 T 2 (3,4,6,8) IP

Ethernetová rozhraní

Mobilní/nástěnné vysílače POSEIDON®

Řídící panely

Externí antény



AMR-OP87/P02



AMR-OP83



AMR-OP87/V



P8 A INT1



P8 A INT2



P8 A EXT1



P8 A EXT2

Vysílače vstupní informace

Vysílač zaplavení

Aplikace POSEIDON® City



P8 TR 2C DIN



P8 TR 2U DIN



P8 T 8C S



P8 T AQ



Přijímače POSEIDON® CITY

Gateway POSEIDON® City

Příslušenství POSEIDON® City



L8 R DALI NEMA



L8 R 0110 NEMA



L8 R DALI ZHAGA



L8 GW
LOIP65OUTEU868

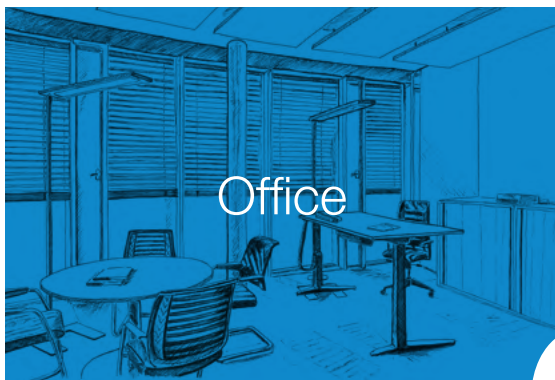


L8 GW
LOIP65INEU868



L8 PS
2388426-1

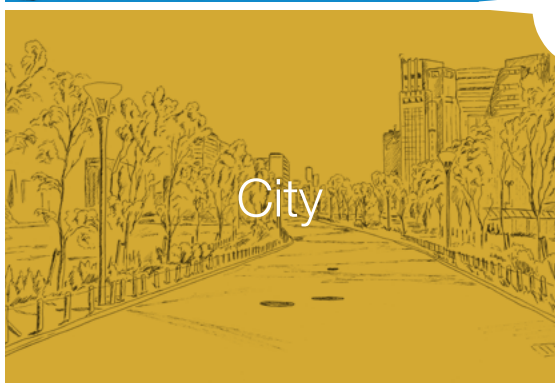
Řídicí systém POSEIDON®



Office



Industry



City



Home

ENIKA.CZ s.r.o.

Česká republika
www.enika.cz

Vlkov 33
509 01 Nová Paka

Tel.: +420 493 773 311
E-mail: prodej@enika.cz

ENIKA.SK s.r.o.

Slovenská republika
www.enika.sk

Zámocká 30
811 01 Bratislava

Tel.: +421 255 574 515
E-mail: predaj@enika.sk

www.enikaposeidon.cz